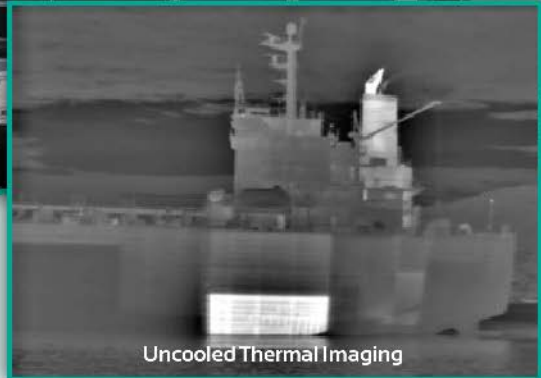


night navigator™¹



Night & Day Thermal Imaging



Uncooled Thermal Imaging

高性能でコンパクト

ナイトナビゲーター 1 は、直径 22cm と非常にコンパクトなカメラシステムです。

高解像度のサーマルカメラやハイビジョンカメラ(オプション)を搭載することにより、昼夜を問わずシャープなイメージを提供します。

また、このシステムは、直立、反転いずれの方法でも搭載することが可能です。

アプリケーション

- 昼夜のナビゲーション
- 障害の検出(小型船舶、破片、冰山片など)
- SAR の補助
- セキュリティ上の潜在的な脅威の早期発見
- クジラおよびクジラの潮吹きを検出

主な特徴

- 高精細非冷却式サーマルカメラ
 - 解像度(384x288pixel)
 - 視野角 21.7°
 - 2 倍&4 倍デジタルズーム
- コンパクトで堅牢なボディ
- ハードウェア&IP ベースコントロール
 - パネルマウントコントローラ
 - IP コントロール(オプション)
- ハイビジョンカメラ(オプション)
 - 1080i または 720 ピクセル
 - 10 倍光学/12 倍デジタル連続ズーム
- 3軸ジャイロ防振機構(オプション)

night navigator^{TM1}



サーマルカメラ

視野角:	21.7°
撮像素子:	非冷却 VOxマイクロボロメータ
有効解像度:	水平 388×垂直 288 ピクセル
素子サイズ:	25 μm
NETD(温度分解能):	≤ 50 mK
デジタルズーム:	2倍&4倍
検出波長帯:	8~14 μm
フレームレート:	50-60Hz
アンチブルーミング機構:	標準装備
ウインドウコーティング:	N-C Hard Diamond-like

ハイビジョンカメラ(オプション)

センサータイプ:	CMOS
HDフォーマット:	720pもしくは1080i
視野角:	50° to5.4°
光学/デジタルズーム:	10倍/12倍連続
フォーカスコントロール:	オート&マニュアル
ウインドウコーティング:	ハイドロフォビック

ビデオディスプレイ&信号

◆NTSC (RS170) または PAL (CCIR)のいずれかを注文時にご指定いただきます。



システム特性

直径:	8.7 インチ (22cm)
高さ:	9.6 インチ (24.5cm)
重量:	10.2kg
チルトレンジ:	-40° から 90°
パンレンジ:	360° 連続
動作温度範囲:	-40°Cから+50°C
除霜システム:	内蔵
電源必要要件:	24 VDC
保護等級:	IP66(完全防塵、波浪保護)

パネルマウント型コントローラ

- 寸法: 16.7cm(W)×9.3cm(H)
- レーダーカーソル&ARPA 目標追尾
-プロトコル:NMEA0183(RS422/RS232)
- 統合情報グラフィック表示機能
-位置情報、進行情報、カメラ機能
- TCP/IP 制御またはお客様がお持ちのグラフィックユーザーインターフェイス(GUI)による制御

オプション

- 3軸防振機構
- IP ネットワーク制御機能

TOTSU
INTERNATIONAL

株式会社東通インターナショナル 映像通信部
〒112-0002
東京都文京区小石川 1-21-14
TEL:03-5805-5271 Fax:03-3814-6147
<http://www.totsu-int.co.jp>

- 記載の社名及び商品名は各社の商標または登録商標です。
- 機能及び仕様は改良のため予告なく変更することがあります。

カタログ記載内容:2012年10月現在